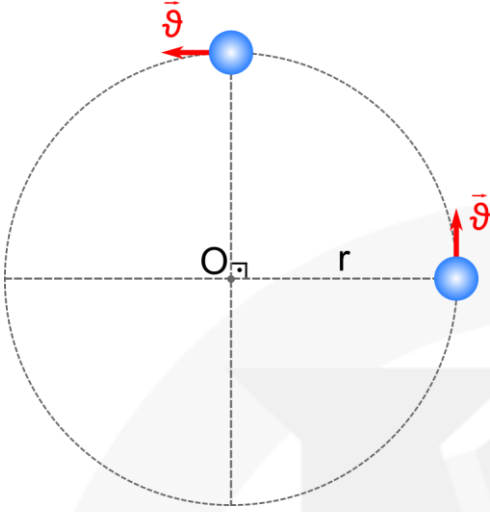
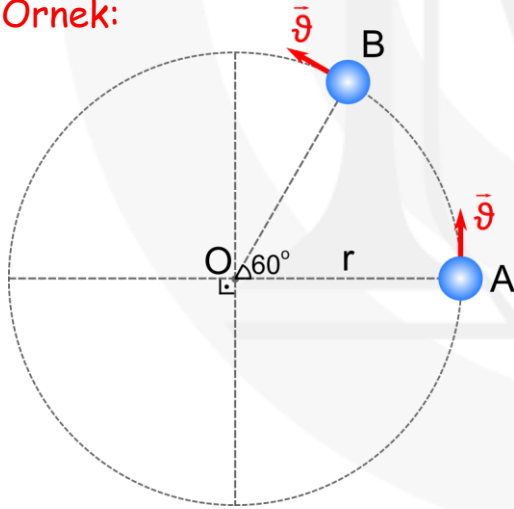


Ortalama İvme ( $\vec{a}_{ort}$ ):

Birim zamandaki hız değişimdir. Birimi  $m/s^2$ 'dir



Örnek:

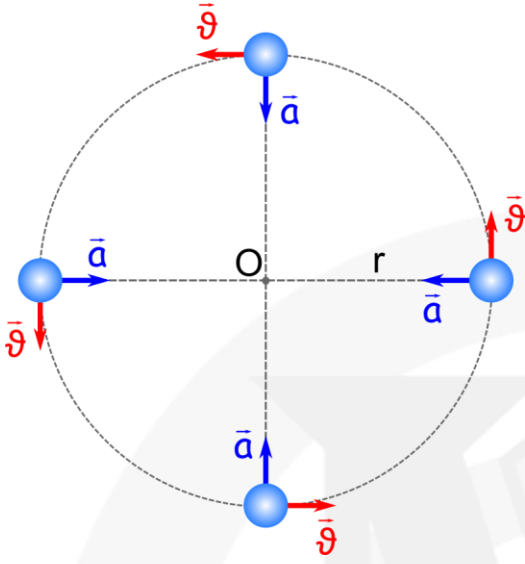


Bir cisim  $12m/s$  süratle, şekildeki  $6m$  yarıçaplı yörüngede düzgün çembersel hareket yapmaktadır.

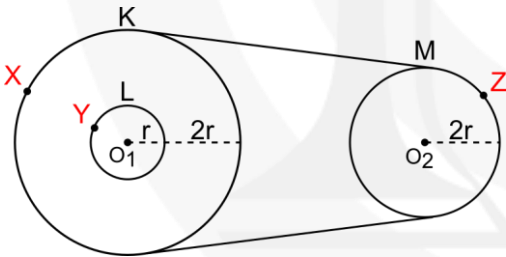
Buna göre A noktasından B noktasına gelinceye kadar cismin ortalama ivmesi kaç  $m/s^2$  olur? ( $\pi=3$ )

**Merkezcil İvme ( $\vec{a}_{mer}$ ):**

Yönü daima merkeze yönelik olan ivmedir. Birimi  $m/s^2$ 'dir



**Örnek:**



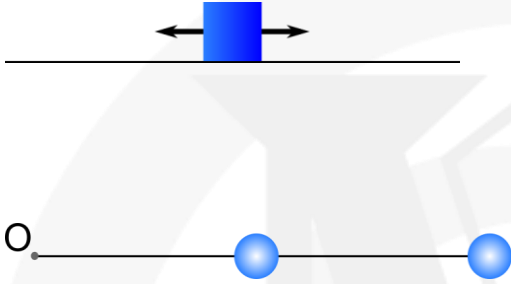
Yarıçapları sırasıyla  $3r$ ,  $r$  ve  $2r$  olan K, L ve M kasnakları,  $O_1$  ve  $O_2$  merkezleri etrafında şekildeki gibi dönebilmektedir.

**Buna göre X, Y ve Z noktalarının merkezcil ivmelerinin büyüklük ilişkisi nedir?**

**Merkezcil Kuvvet ( $\vec{F}_{mer}$ ):**

Yönü daima merkeze yönelik olan kuvvettir. Birimi **newton (N)**'dir

Merkezcil kuvvet, yarıçap doğrultusundaki net kuvvettir.



**Örnek:**

Kütleleri sırasıyla  $m$  ve  $2m$  olan, bir ipin ortasına ve ucuna bağlı iki cisim yatay düzlemde  $O$  noktası etrafında düzgün çembersel hareket yapmaktadır.

**Buna göre şekilde belirtilen  $T_1$  ve  $T_2$  ip gerilmeleri oranı kaçtır?**

